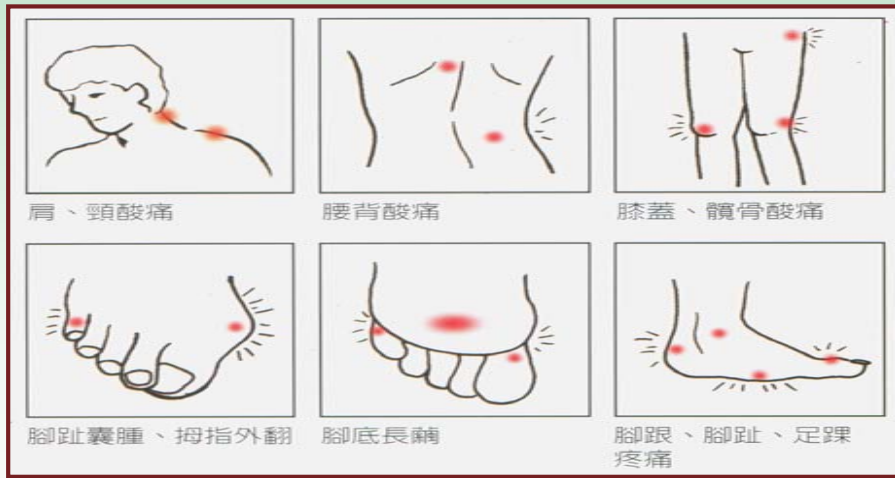


一、足部不平衡可能導致的問題：



足部平衡 = 擁有健康

足部結構立體圖



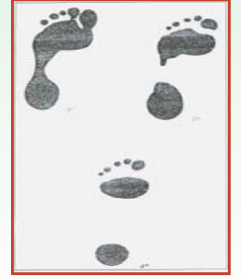
扁平足



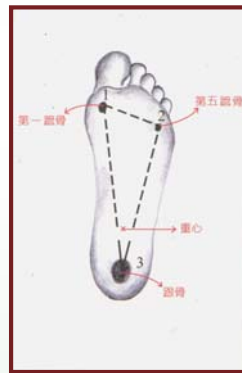
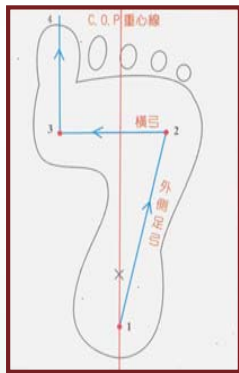
高弓足



足印圖

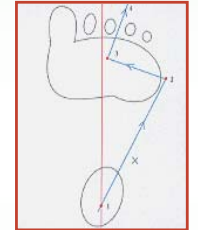
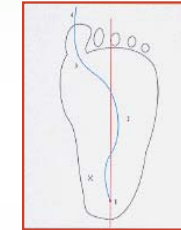
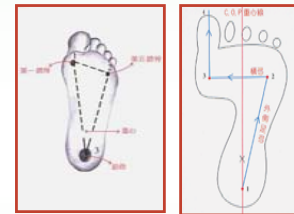


二、行走路徑說明：(四個步驟)

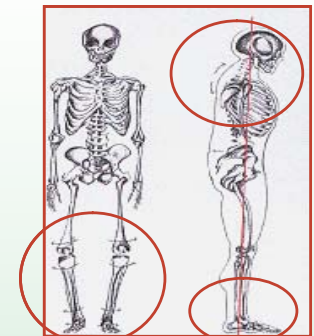
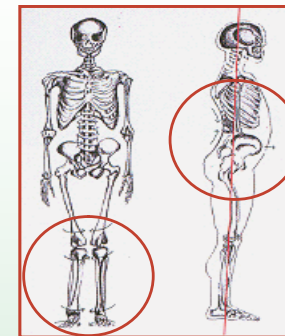
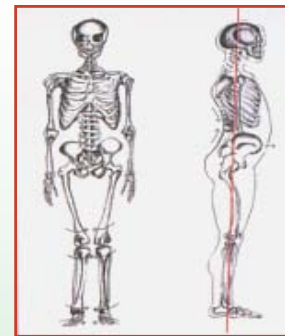


1. 跟骨著地(Heel Strike)
2. 經由外側足弓(Lateral Arch)到第二支撐點
3. 經由橫弓(Transverse Arch)到第三支撐點
4. 經由大拇指離地(Toe off)

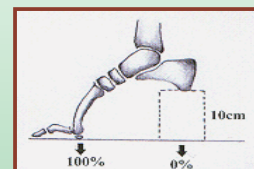
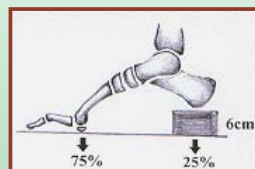
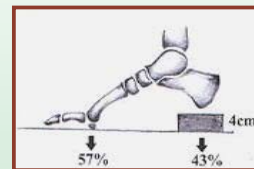
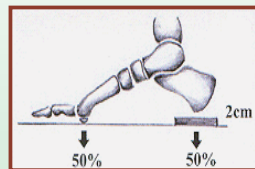
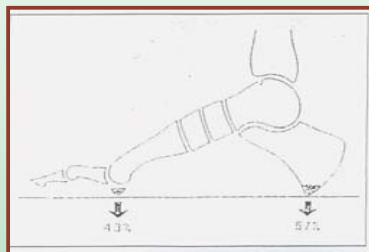
行走路徑



人體結構圖



三、後足部在不同高度下和前足重量分配比例圖：



外觀特徵

1. 內八字，腳趾朝外懸空
2. 腳跟向外轉，造成脛骨旋轉
3. 鞋子腳跟外側及鞋底內側磨損

1. 外八字或拖趾
2. 鞋面凸起，鞋跟跟外側容易磨損
3. 腳底第四、五趾骨處長繭
4. 跟骨韌帶後面(跟腱)縮短

可能導致的問題

1. 功能性長短腳，脊椎側彎
2. 斜肩
3. 腳踝容易受傷
4. 重心不穩，走路容易跌倒
5. 站立容易疲勞，下坡下樓辛苦
6. 腳底韌帶容易疼痛鈣化
7. 容易腰酸背痛

1. 功能性長短腿或脊椎側彎
2. 斜肩
3. 腳底韌帶易發炎
4. 跟骨易受傷或長骨刺
5. 腳踝外側易受傷
6. 膝蓋關節外張，膝蓋會疼痛
7. 容易頭背酸痛

型號表(熱塑性人體工學平衡鞋墊)

(孩童) 型號	SIZE (長*寬*高)mm	(成人) 型號	SIZE (長*寬*高)mm	(成人) 型號	SIZE (長*寬*高)mm
CP01	107.2*49.1*12.3	CA001	131.6*60.3*14.8	CA005	157.2*71.9*20.1
CP02	112.8*51.7*12.9	CA002	136*62*15.3	CA006	168.9*78.4*21.2
CP03	118.8*54.4*13.5	CA003	142.7*65.3*17	CA007	179.78*83.34*22.1
CP04	125*57.3*14.2	CA004	150.7*68.3*17.3	CA008	190.1*88*25.1

專利字號：新型第M247187號
衛署醫器製壹字第003502號

熱塑性人體工學平衡鞋墊



承托及穩定足弓

使用方法：

1. 此產品已預鑄成型，符合約6成患者使用，僅少數患者需要調整。
2. 如需調整，先將熱塑性人體工學平衡鞋墊放置於95°C左右的熱水中約10秒，即可進行調整所需之形狀。

功能：

此產品提供使用者輔助、矯正、改變病患足部結構壓力，改善不良的步態。

注意事項：

- 使用熱塑功能操作時，請小心避免燙傷。
- 本產品屬熱塑性塑化材料，存放時請遠離火源及揮發性氣體。
- 提拱給患者使用時建議產品搭配硬式中底的鞋子且激烈運動時請勿使用。
- 本產品屬於3/4型鞋墊，建議使用包覆性佳之鞋款或搭配矯正墊護套，可大幅提升舒適性。

足部健康檢測 DIY：

1. 檢查平常穿著的鞋子鞋底，鞋跟磨損是否對稱？鞋子穿著壽命是否過短？
2. 腳底是否長特別厚的繭？不耐久站或行走？
3. 平常上、下樓，腳踝是否容易扭傷？小腿、腰、頸部容易酸痛？
4. 是否為足底平貼的扁平足？或是足弓處離地較高的高弓足？



熱塑	依病患足形 (N.T.)，立即隨時調整。
預鑄	3 種足弓，預先成型。
承重	承受 600 公斤重力，不易脆斷。
記憶	可持續重複調整。
快速	約10分鐘即可完成。
經濟	無需換大一碼鞋子，節省成本。

熱塑性人體工學平衡鞋墊是
依足部生物力學研發之硬式彈力鞋墊

- 提供穩固的三點支撐
- 使足底壓力平均分佈
- 控制而不妨礙步態
- 改善病徵之疼痛
- 維持足部及身體結構平衡

TALENT

台灣總代理

態能企業有限公司

TALENT MEDICAL ENTERPRISE CO.,LTD.

地址：臺北市中山區新生北路三段7號12樓之三 <http://www.talentmed.com.tw>

電話：(02)2592-3920 傳真：(02)2592-3931 e-mail：service@talentmed.com.tw

TALENT www.talentmed.com.tw