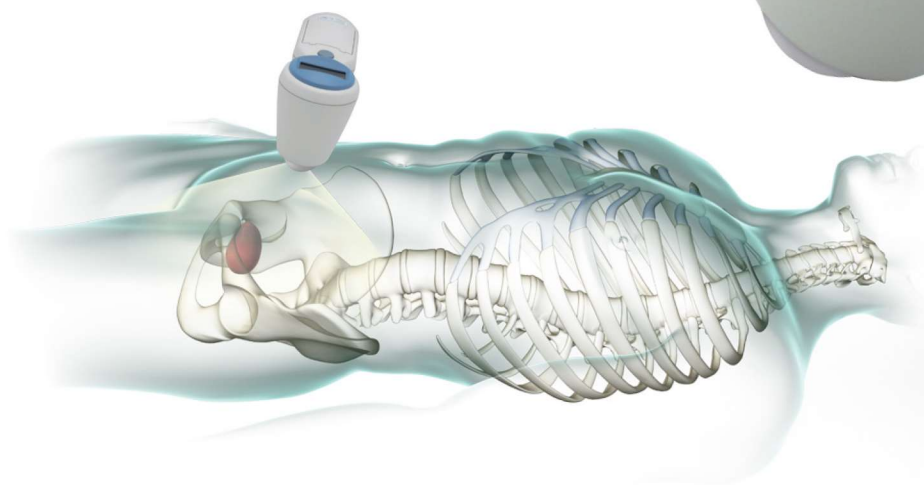




# BladderScan BVI 6100

可攜式超音波膀胱容量測定儀

**BladderScan® BVI 6100** 是一款可攜式，3D 超音波儀器，能夠快速，準確，及非侵入式的測量膀胱容量，幫助醫護人員診斷、管理和治療泌尿功能障礙。

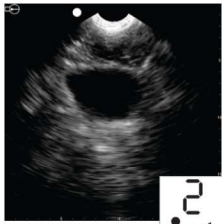


## BladderScan BVI 6100 好處

- 非侵入式測量膀胱容量和排尿後殘餘尿(PVR)，適用各科病患
- 有助於評估尿瀦留以及手術後尿瀦留(POUR)
- 有助於評估許多常見泌尿問題：
  - 良性的前列腺增生(BPH)
  - 泌尿道阻塞(BOO)
  - 膀胱過動(OAB)
  - 下泌尿道癥狀(LUTS)
- 有助於病患避免不必要的導尿和不必要的侵入性創傷
- 有助於減少導管相關尿路感染發生率(CAUTI)
- 幫助醫護人員管理和治療尿失禁
- 降低成本，節省工作人員時間，提高醫護人員效率

## BladderScan BVI 6100 特點

- 輕巧，便攜，精確瞄準功能的手持式探頭
- 可以經由ScanPoint® 影像管理軟體將測量數據上傳到電子病歷系統上面
- 直流式電池供電
- 可以經由 ScanPoint® 上網校準儀器



Sample Display - BVI 6100

## BladderScan BVI 6100 技術

BladderScan BVI 6100 儀器是採用專利 V<sub>MODE</sub>® 超音波技術來運算膀胱容量。BVI 6100讓病患更快捷、方便、舒適地測量出結果來。當您按下掃描按鈕時，在幾秒鐘內，儀器測量體內多平面的超音波反射，並產生3D影像。V<sub>MODE</sub>® 超音波所測量膀胱體積比一般2D超音波更加精確，因為它們基於更複雜的3D圖像。

## BladderScan BVI 6100 幫助

### 診斷

- 測量尿滯留(PVR)，並檢驗膀胱是否排空
- 更有效分辨泌尿問題
- 評估手術後尿瀦留(POUR)
- 辨別留置導管是否堵塞

### 管理和治療

- 評估導尿需求
- 留置導管之移除
- 建立排尿時間表，並協助膀胱訓練

### 預防

- 避免不必要的導尿，降低CAUTI發生率
- 減少尿失禁發生



探頭



充電座

## BladderScan BVI 6100 系統包含

- 易於使用的手持式探頭
- 結合 Scan Point 傳輸座/充電座
- 操作和維護手冊
- Scan Point安裝光碟和手冊